

# Enedis entreprend un chantier d'envergure à Montrond, visant à moderniser le réseau électrique et à le rendre plus résilient face aux aléas climatiques.

## Un réseau souterrain pour une alimentation électrique plus fiable

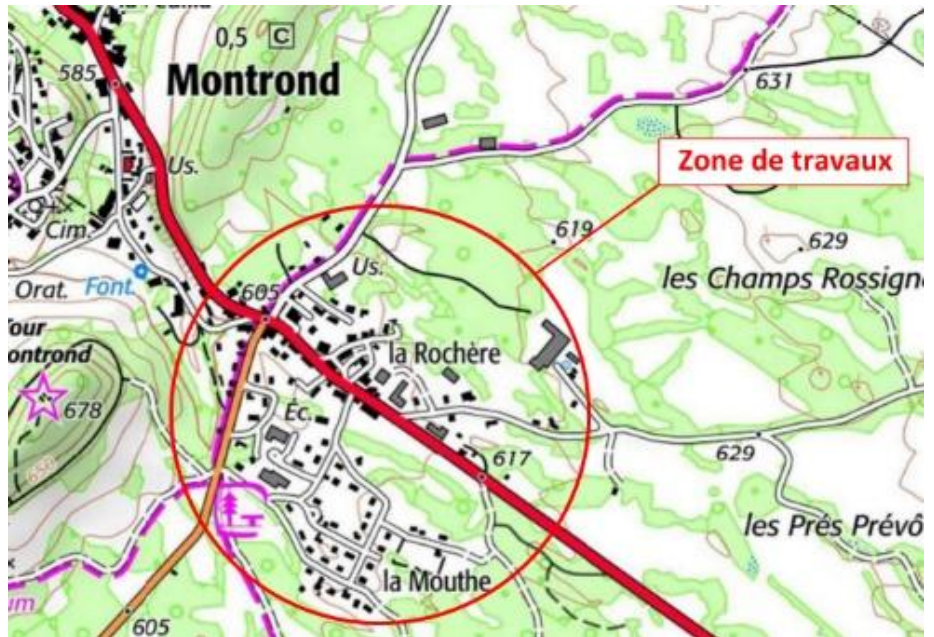
Dans le cadre de son Plan Aléas Climatiques, Enedis prévoit l'enfouissement des lignes électriques 20 000 volts (HTA) actuellement aériennes sur les rues Pasteur, Croix Neuves, et la route de Californie.

Cette transformation permettra d'améliorer durablement la qualité de l'alimentation électrique pour les habitants de ces secteurs.

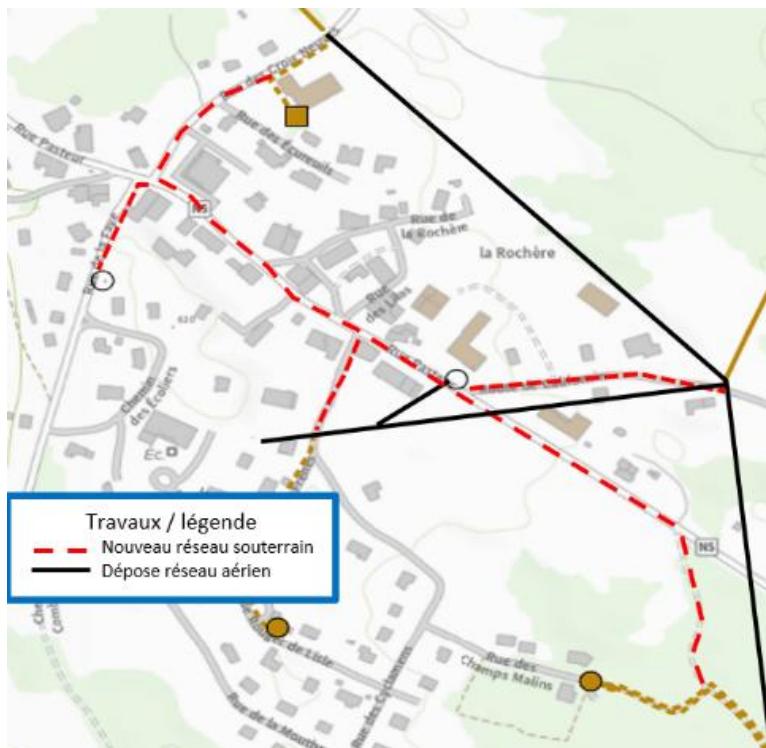
## Le projet en quelques chiffres

Les travaux consisteront à :

- Déposer 1,23 km de lignes aériennes 20 000 volts (HTA) pour les remplacer par un réseau souterrain, réduisant ainsi les risques de coupures liés aux vents violents, aux orages ou aux chutes de neige.
- Remplacer le poste de distribution publique situé route de Genève par un poste au sol, plus moderne et performant.



Ce projet représente un investissement total de 260 000 €, entièrement financé par Enedis.



## Un impact positif pour les habitants et l'environnement

Outre une alimentation électrique plus fiable, ce chantier contribue à une meilleure intégration des infrastructures dans le paysage naturel, renforçant ainsi la préservation de l'environnement local.

## Un réseau au service de la modernité et de la résilience

Avec ce projet, Enedis confirme son engagement en faveur d'un réseau toujours plus moderne, résilient et respectueux de son environnement, au service de ses clients.